

מרקם וצבע ביתה של אלה מורגן



דירת דופלקס בחיפה

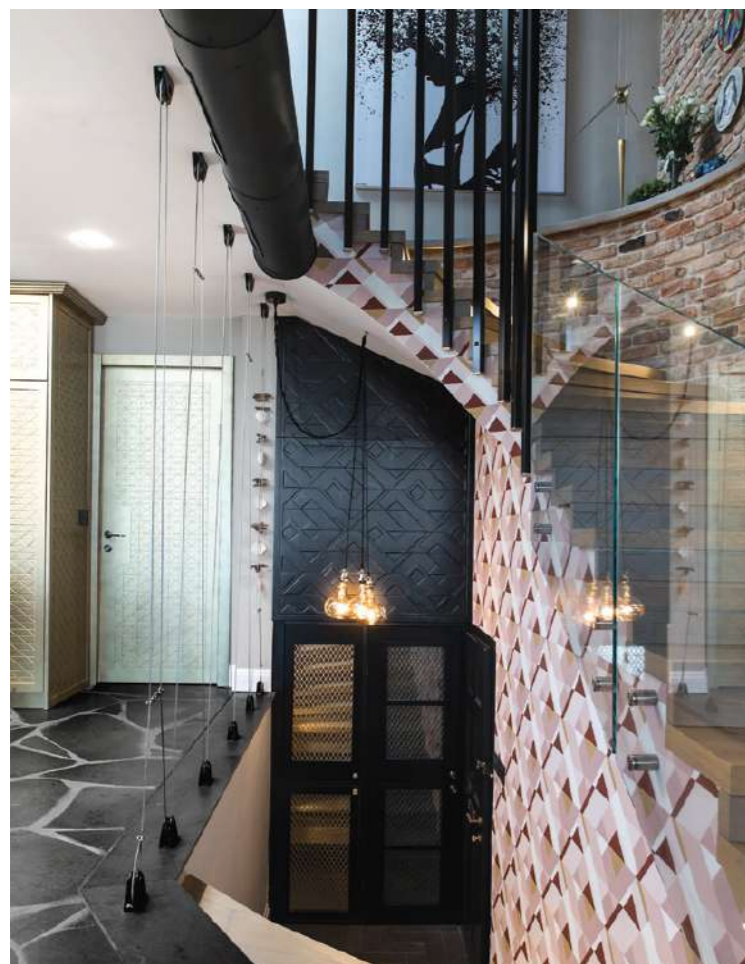
כל קומה 90 מ"ר
עיצוב פנים: אלה מורגן
צילום: שירן כרמל

במשך זמן רב חיפשה מעצבת הפנים אלה מורגן דירה שתתאים לתא המשפחתי שלה, לסגנון חייה ולרשימת דרישותיה: שכונה איכותית, שטח גדול מספיק לצרכים הייחודיים שלה ושל בני ביתה, נוף למפרץ וכמובן מחיר מתאים.

הדירה שנבחרה ממוקמת בבניין ישן בשכונת אחוזה הוותיקה שבחיפה ומתפרשת על פני שתי הקומות העליונות, מה שאפשר למורגן, אמא לשני בנים בוגרים, ליצור הפרדה מוחלטת בין הקומות ולתכנן אותן כך שכל אחת מהן תתפקד באופן עצמאי לחלוטין. הדירה התחתונה משמשת את מורגן ואת בן זוגה, ובה מתקיימים מפגשים משפחתיים וחברתיים, בעוד שהדירה העליונה תוכננה במיוחד עבור הבנים. בעתיד תותקן מעלית חיצונית שתוביל ישירות מהכניסה לבניין ועד לקומה העליונה.

התפיסה העיצובית הלא שגרתית של מורגן באה כמובן לידי ביטוי בדירה. היא ושותפה לחיים ולעשייה המקצועית, חיים שטרית, שביצע את כל עבודות הנגרות בבית, קיבלו החלטות יוצאות דופן בכל הנוגע לעיצוב דירתם הפרטית, ובהיעדר לקוח שמצר את צעדיהם נתנו דרוור לדמיונם, לסגנונם ולטעמם האישי. הבחירות המקוריות שעשו הפכו את הדירה לכרטיס ביקור מקצועי הכולל עבודות נגרות, חריטות יוצאות דופן בחזיתות וחיפויי קיר, לצד חיבורים אמיצים בין חומרים מרקמים וצבעים.

כל אחד נשמר בדירה שעוצבה ללא כללים, והוא שימוש בחומרים טבעיים; כל השאר נולד והתפתח במקצב פנימי, בהרמוניה ומתוך מחשבה יצירתית וחדוות עשייה. את פני הבאים מקדמת דלת כניסה צבועה בירוק. הדופן הפנימית שלה היא חלק ממבואה הכוללת כניסה לשירותי אורחים וגרם מדרגות. היא צבועה בשחור, בהתאם לקיר הצמוד, שחלקו העליון מחופה בעץ חרוט וצבוע. הקיר שמלווה את הנכנסים מחופה בטפט צבעוני ונמשך לאורך גרם מדרגות המגשר בין מפלס הכניסה לדירה התחתונה.



לאי הדומיננטי הניצב במרכז. על כל אחת מדופנות האי חרוטה דוגמה שונה, כל אחת מרגלי האי עוצבה אחרת, וגוף התאורה שמעליו הגיע ממיקונס שביוון.

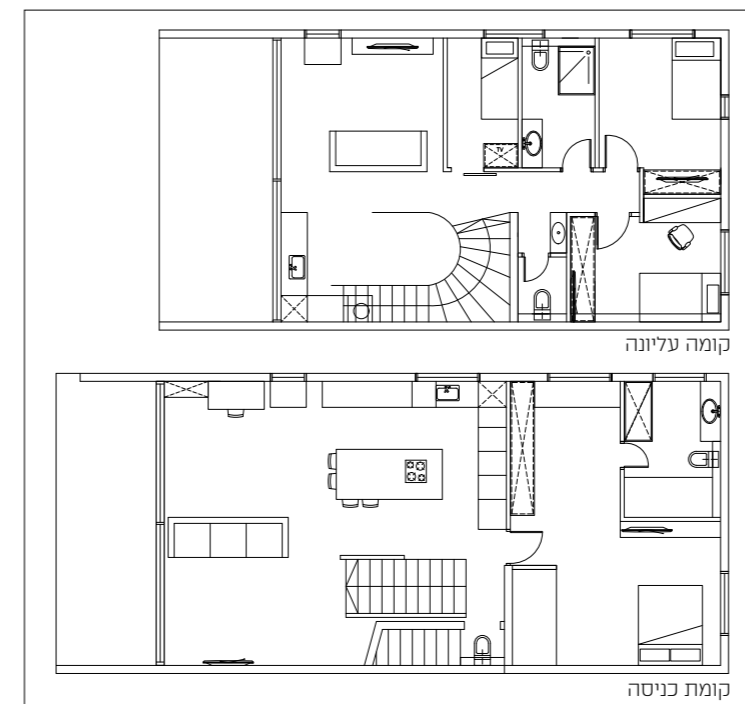
חדר ההורים

מורגן יצרה בקומת הכניסה יחידת מחייה גדולה שמתפרשת על פני 35 מ"ר וכוללת אזור שינה, אזור אחסון והתארגנות, אזור רחצה וארון שירות מרווח

פריטי ריהוט המרופדים בגוונים ניטרליים. על גבי קיר מחופה בלבנים מפירוק (בריקים) תלויים תעלת מיזוג חשופה ומסך טלוויזיה, שמתחתיו ניצב מזנון עם חזיתות חרוטות. הפריט הבולט במטבח הוא קיר ארונות עם חזיתות חרוטות צבועות בזהב. את דוגמת החרטה יצרה מורגן בהשראת רקמה שראתה כשביקרה בפריז. את ידידות הארונות התאימה לידידות המרובעות של מכשירי החשמל המעוצבים של פיליפ סטארק. הארונות הנמוכים צבועים בגוון אפור אבן, בדומה לצבע הקיר, ומשמשים רקע ניטרלי

הקומה התחתונה

החלוקה לאזורי מחייה שונים בקומה מודגשת בעזרת שימוש בחומרי ריצוף מגוונים. הסלון, הסמוך למרפסת, שני גרמי המדרגות ויחידת השינה המרכזית מחופים בפרקט. במרכז הקומה ממוקם המטבח שמרוצף בפלחי אבן בזלת, והוא שמפריד בין החלק הציבורי לבין האזור הפרטי. את אבן הבזלת נמצא שוב, הפעם בחיתוך בצורת אדרת דג (פישבון), כריצוף במרפסת. הסלון כולל מעט



שבו ממוקמים מכונת כביסה ומייבש. את חלוקת הפנים שתכננה ביחידה התאימה לחלונות שהיו קיימים במרחב מלכתחילה וכעת משרתים את הפונקציות במיקומן החדש: חלון לאורור חדר הרחצה, חלון הסמוך לאזור השינה ועוד חלון אחד שמתחתיו מוצבת שידה. השימוש של מורגן בדפוסים גיאומטריים חוזר גם ביחידה הפרטית שלה ומופיע על גבי חומרים שונים: טפט, חריטה על עץ, זכוכית ובד הריפוד של גב המיטה. מורגן תכננה דלת כניסה דו-צדדית ליחידה. כלפי חוץ, כשהדלת פונה למטבח, היא מציגה חזית מוזהבת התואמת את עבודת הנגרות שבמרחב הציבורי ושומרת על השפה שנבחרה עבורו. כלפי פנים החדר היא צבועה וחרוטה בהתאמה לחזיתות של ארונות הבגדים הצבועות בגוון שקט.

הקומה העליונה

הרקע שנבחר לקומה הוא אבן בזלת שמחפה את הרצפה באופני חיתוך מגוונים - המעברים, המרפסת והמטבח מחופים בבזלת בחיתוך אדרת דג ואילו החלק הציבורי בפלחי בזלת. דלת הזזה חרוטה בדוגמת פישבון וצבועה



|| אני חיה ויוצרת
מתוך ובתוך הסביבה
שלי - הים שנראה
מהחזית הקדמית
של ביתי, נוף
האורנים, היוצרים
והאמנים שחיים פה
ומקפידה לשלב
בעבודות שלי בעיקר
אלמנטים ומוטיבים
מקומיים



בזהב בולטת בקיר המסדרון ומסתירה חלל שיכול לשמש
לעבודה ובו חלון גדול שממוקם מעל לספה בסלון. כאשר
הווילון שמוחקן מעליו מוסט ניתן לצפות בנוף של מפרץ
חיפה. מטבח עם ארונות צבועים בירוק מותקן בחלק
הצידורי של הקומה, שפונה לכיוון המרפסת ואל נוף המפרץ.
מורגן תכננה עמדת כביסה כחלק מהמטבח והסתירה אותה
בדלת ארוכה ומאווררת.
שני חדרי השינה נמצאים בצד השני של הקומה, בחזית
האחורית של הבניין. בין שני החדרים מפריד קיר צבוע
בצהוב ועליו תלויה מראת נוף. במבואה של שירותי
האורחים, הסמוכים למדרגות, מותקנת שידה עתיקה צבועה
בוורוד ועליה מורכב כיור קרמיקה מעוטר. □

